

Профилактика коронавирусной инфекции



Тщательно мойте руки с мылом после посещения улицы и перед каждым приёмом пищи.



Не касайтесь руками лица.



Используйте медицинские маски (менять каждые 2 часа).



Избегайте близкого контакта с людьми, у которых имеются симптомы заболевания.



Избегайте места массового скопления людей.



Откажитесь от любых поездок.

При проявлении первых признаков ОРВИ сразу обратитесь за помощью в медицинские организации.

НЕ ДОПУСКАЙТЕ САМОЛЕЧЕНИЯ!

ТЕЛЕФОНЫ ГОРЯЧИХ ЛИНИЙ:

Единая горячая линия РФ:
8-800-2000-112
(круглосуточно)

Единый консультационный
центр Роспотребнадзора РФ:
8-800-555-49-43
(круглосуточно)

Центр медицины катастроф
Саратовской области:
8 (8452) 79-93-12, 79-93-13
(круглосуточно)

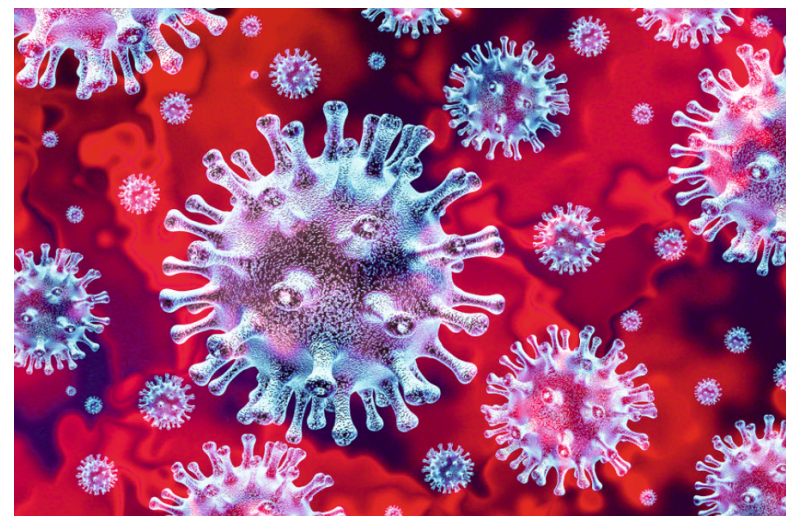
Отдел эпидемиологического надзора и
санитарной охраны территории
управления Роспотребнадзора по
Саратовской области:
8 (8452) 20-83-08, 22-81-56

Центр гигиены и эпидемиологии в
Саратовской области:
8 (8452) 33-38-75

Саратовский областной центр
медицинской профилактики:
8 (8452) 41-13-37
(в рабочее время с 9.00-16.00)

КОРОНАВИРУС

ЧТО ВАЖНО ЗНАТЬ
О ЗАБОЛЕВАНИИ



МИНИСТЕРСТВО ЗДРАВООХРАНЕНИЯ
САРАТОВСКОЙ ОБЛАСТИ



САРАТОВСКИЙ ОБЛАСТНОЙ ЦЕНТР
МЕДИЦИНСКОЙ ПРОФИЛАКТИКИ

КОРОНАВИРУС

- это возбудитель острой респираторной вирусной инфекции (ОРВИ), при которой отмечается выраженная интоксикация организма и проблемы с дыхательной и пищеварительной системами.

Как передается вирус?



Воздушно-капельным путем (при кашле, чихании, разговоре)

Воздушно-пылевым путем (через воздух, содержащий зараженные частички жидкости/пыли)



Контактным путем (рукопожатия, объятия, общие с больным человеком предметы обихода)

Инкубационный период

2-14 суток

Устойчивость вируса во внешней среде

2 часа - 3 дня

Симптомы

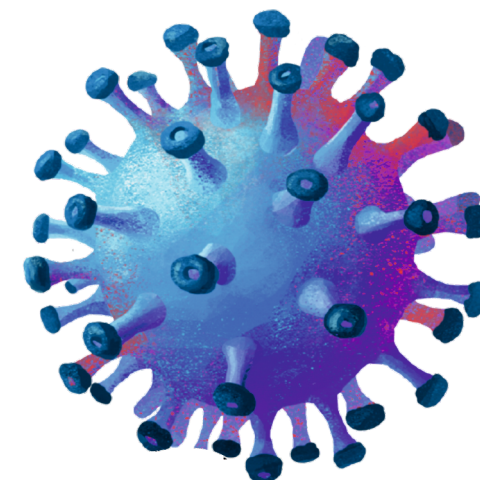
- повышение температуры, озноб;
- сухой кашель, одышка;
- ощущение тяжести в грудной клетке;
- заложенность носа, чихание;
- головная боль, ломота в конечностях;
- повышенная утомляемость, слабость, бледность кожи;
- диарея, тошнота, рвота (чаще наблюдается у детей)

При любом недомогании

немедленно обратитесь к врачу!

Важно!

Вернувшись с территории, где зарегистрированы случаи коронавирусной инфекции, необходимо позвонить в поликлинику по месту жительства.



Соблюдайте правила респираторной гигиены

При кашле и чихании прикрывайте рот и нос салфеткой или сгибом локтя; сразу выкидывайте салфетку в контейнер для мусора и обрабатывайте или мойте руки.

Эти несложные действия позволят предотвратить распространение вирусов.